



# L'AFFAIRE BNP PARIBAS

Le procès d'un monde  
qui change

Un webinaire pour passer à l'action !



Les Amis  
de la Terre  
France



OXFAM  
France

# ***SOMMAIRE***

- **Un constat de base** : l'urgence climatique est là !
- **Le rôle du secteur de la finance** dans le réchauffement climatique
- **Agir ensemble** pour contraindre les banques

# LES RÈGLES DU WEBINAIRE

*Ce webinaire est enregistré !!*



Activer sa  
caméra



Garder son  
micro fermé



Poser des  
questions

***UN CONSTAT DE BASE***



# CLIMAT : L'URGENCE EST LÀ !

Dites-nous... quelle phrase vous correspond le plus ?

1

Je comprends  
comment fonctionne  
**le changement  
climatique**

2

Je suis convaincue  
**qu'il faut agir**

3

Je connais l'**impact  
des banques et de  
mon argent sur le  
climat**

4

Je sais par où  
commencer pour  
**changer les choses**

# ***CLIMAT : L'URGENCE EST LÀ !***

Il est urgent de réduire nos émissions de gaz à effet de serre car l'urgence climatique est déjà bien présente...



# **CLIMAT : L'URGENCE EST LÀ !**

- ➔ Entre 2015 et 2020, les impacts des changements climatiques ont augmenté de **plus de 20%**.
- ➔ Les 5 dernières années ont été les plus chaudes jamais enregistrées.
- ➔ Le nombre de personnes souffrant de **la faim risque d'augmenter de 10 à 20%** d'ici 2050 en raison des changements climatiques.

# CLIMAT : L'URGENCE EST LÀ !

Exemple : conséquence du manque d'eau sur la production agricole française (pommes de terres)

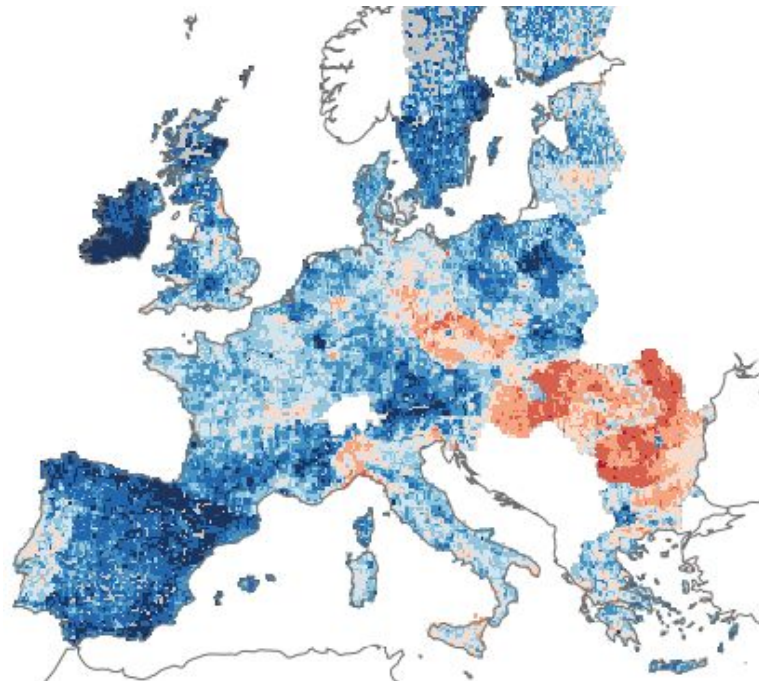




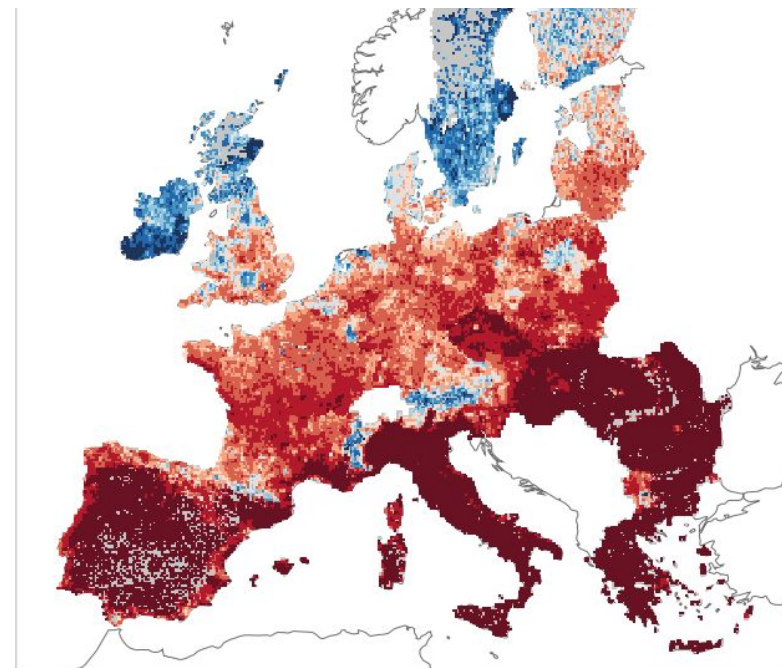
# CLIMAT : L'URGENCE EST LÀ !

Exemple : évolution de la part de population mise à risque par les vagues de chaleur

*Situation actuelle*



*Scénario RCP 8.5 (+4,5° en 2050)*



Risk deciles



# LE SECTEUR LE PLUS ÉMETTEUR

Les activités les plus émettrices de CO<sub>2</sub> sont celles **qui extraient et utilisent les énergies fossiles !**

**Ces activités représentent 2/3 des émissions de gaz à effet de serre.**



# ***LE RÔLE DES BANQUES***



# LE RÔLE DES BANQUES

Les banques jouent un rôle considérable dans l'aggravation des dérèglements climatiques :



**En soutenant financièrement des entreprises, des particuliers ou des Etats engagé·e·s dans des projets émetteurs de gaz à effet de serre.**

# LE RÔLE DES BANQUES



**100 MILLIARDS DE DOLLARS**

C'est le montant des financements attribués par **les grandes banques françaises aux entreprises actives dans le charbon, le pétrole et le gaz** (entre janvier 2020 et mars 2021).

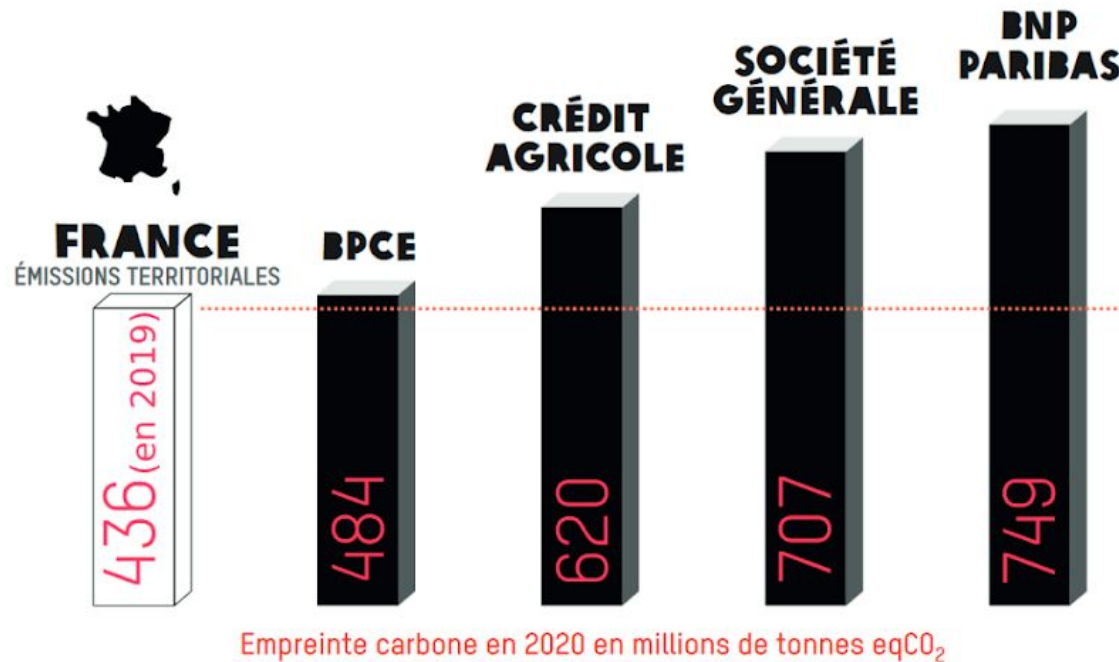
# LE RÔLE DES BANQUES

Ainsi certaines banques ont un rôle important dans **le développement de projets allant à l'encontre de l'urgence climatique et sociale.**



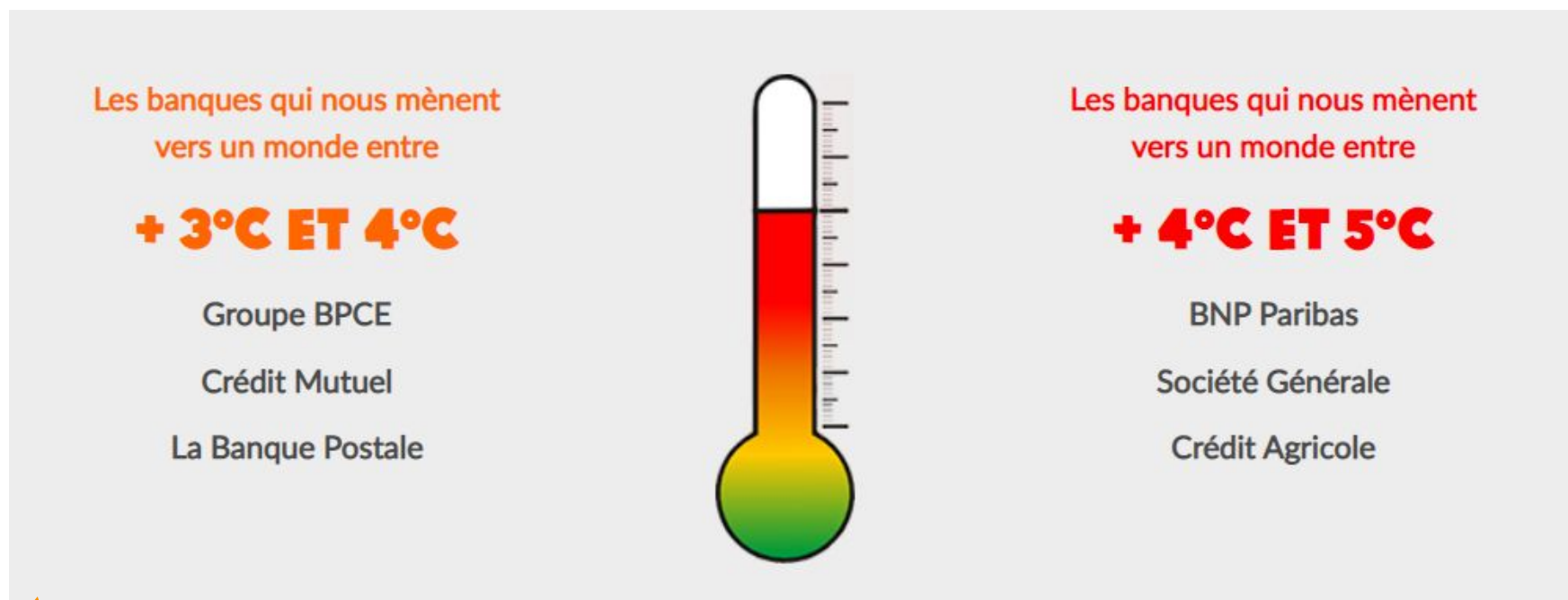
# LE RÔLE DES BANQUES

Chaque grande banque française a une empreinte carbone plus grande que celle de la France.



# LE RÔLE DES BANQUES

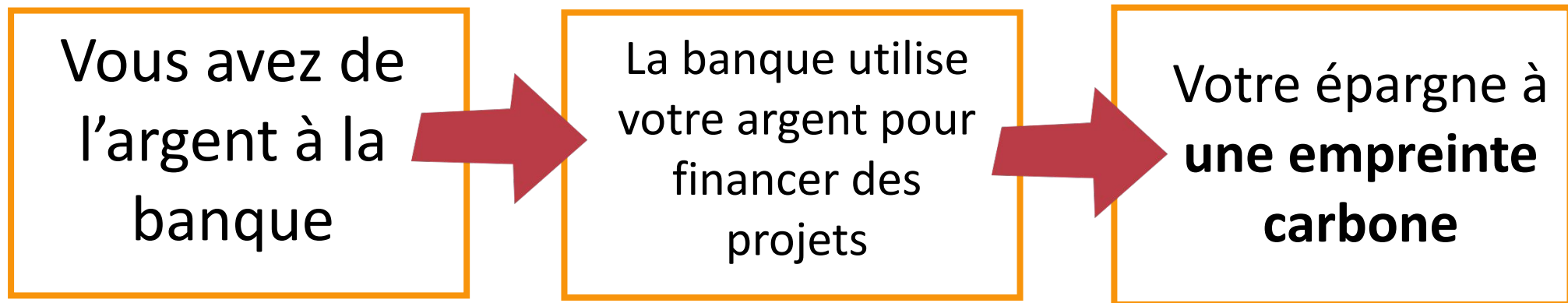
Avec une telle empreinte carbone, les banques nous emmènent directement **vers un monde à +3, 4 ou +5°C.**



L'accord de Paris (signé par la France) impose de limiter le réchauffement climatique de +2°C ( Les scientifiques préconisent un maximum de +1,5°C)

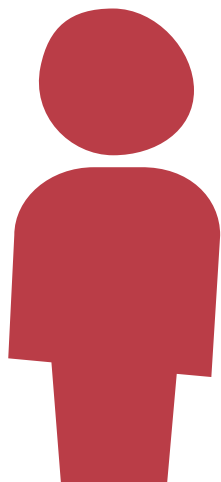


# L'EMPREINTE CARBONE DE VOTRE ÉPARGNE



**Notre argent est notre premier poste d'émissions de CO2 ! Nous polluons encore plus via ce que finance notre argent que via notre propre consommation.**

# L'EMPREINTE CARBONE DE VOTRE ÉPARGNE



**11,2 TONNES**

L'empreinte carbone  
moyenne d'un·e Français·e  
*(l'objectif est de 2 tonnes)*



**12 TONNES**

L'empreinte carbone de  
20 000€ à la BNP

# LE RÔLE DES BANQUES



Vous vous demandez **quelle est l'empreinte carbone de votre épargne ?**

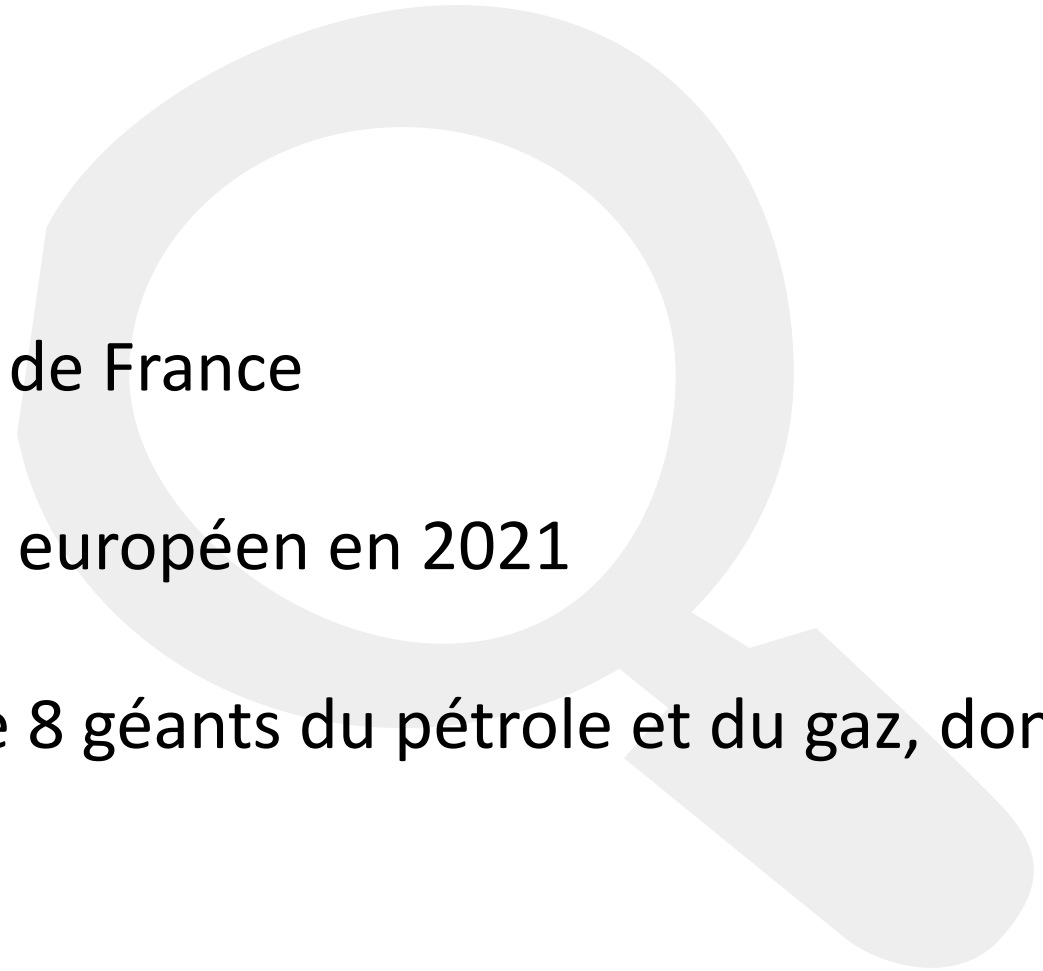
Nous avons un calculateur spécialement pour vous.

<https://www.oxfamfrance.org/climat-et-energie/calculez-lempreinte-carbone-de-votre-compte-bancaire>

# LE RÔLE DES BANQUES

## Zoom sur la BNP Paribas

- ➔ La banque la plus polluante de France
- ➔ Le premier financeur fossile européen en 2021
- ➔ Le 1er financeur mondial de 8 géants du pétrole et du gaz, dont Total



# LE RÔLE DES BANQUES

Pour obliger les banques à s'aligner sur l'accord de Paris et ainsi stopper leur soutien financier aux projets fossiles, nous avons déjà :



Échangé avec **les pouvoirs publics**



Échangé avec **les banques**

# LE RÔLE DES BANQUES

Pour obliger les banques à s'aligner sur l'accord de Paris et ainsi stopper leur soutien financier aux projets fossiles, nous avons déjà :



Échangé avec **les pouvoirs publics**



Échangé avec **les banques**

# LE RÔLE DES BANQUES

C'est pourquoi, nous lançons **l'affaire BNP** avec pour objectifs :

**1**

Obtenir de la justice qu'elle **oblige BNP à cesser de développer les énergies fossiles** – charbon, pétrole et gaz.

**2**

**Contraindre BNP à améliorer sa politique climatique** afin qu'elle soit, à minima, alignée sur les objectifs de l'accord de Paris.

**3**

**Créer une jurisprudence** pour obliger tout le secteur bancaire à s'aligner sur l'accord de Paris.

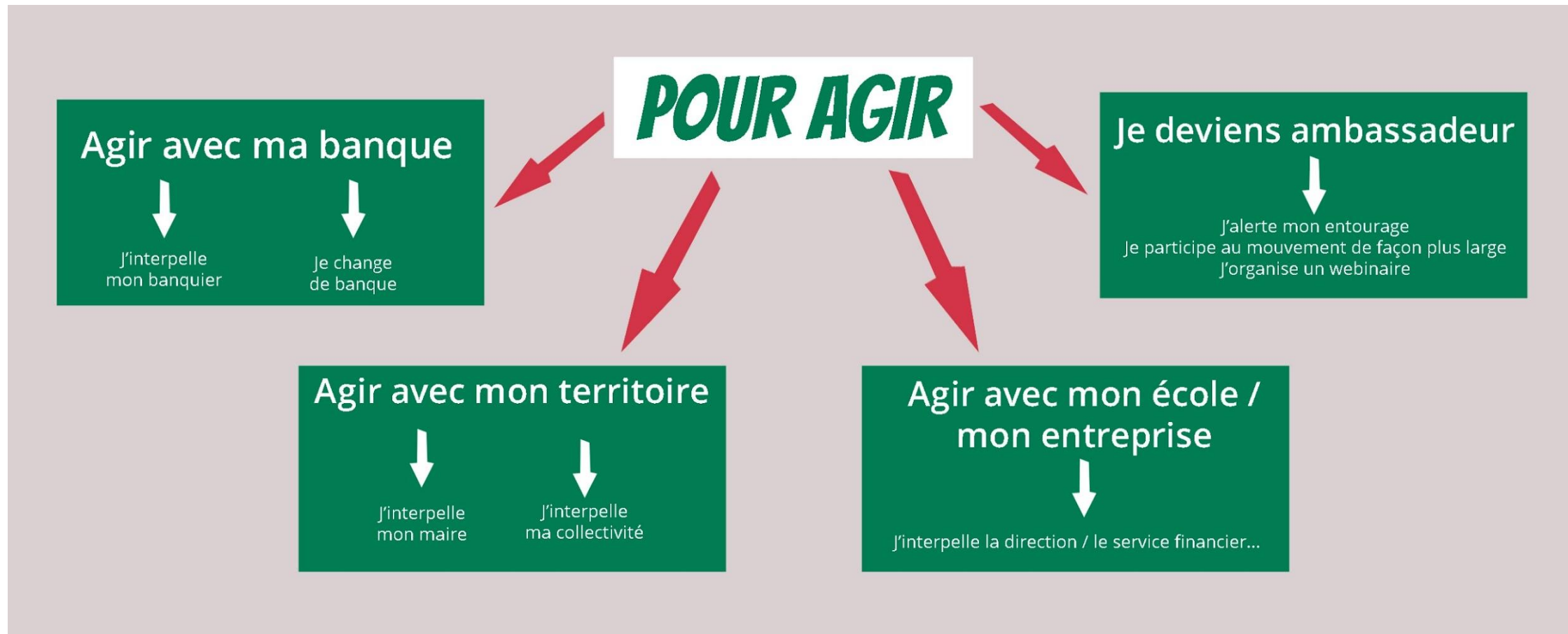
***AGIR ENSEMBLE !***





# AGIR ENSEMBLE

Il est temps d'agir, et nous devons le faire ensemble !



# ***CHANGER DE BANQUE***

**Quelle action permet de réduire le plus son empreinte carbone ?**

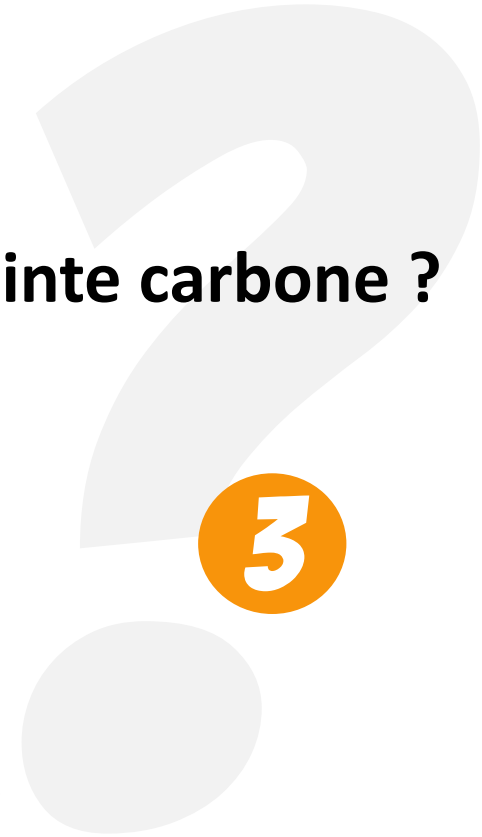
**1**

**2**

**3**

Refuser les pailles en plastique

Devenir végétarien·ne



# CHANGER DE BANQUE

Quelle action a l'impact le plus important ?

1

2

3

Refuser les pailles en plastique

Réponse 3 : Choisir une banque éthique

Devenir végétarien · ne



# CHANGER DE BANQUE

Empreinte carbone moyenne d'un compte épargne français dans une banque « classique » (BNP, Société générale, CA, BPCE)

**23 tonnes éqCO<sub>2</sub> par an**

Empreinte carbone moyenne d'un compte épargne français dans une banque « éthique » (NEF)

**5,8 tonnes éqCO<sub>2</sub> par an**



Passer à une **banque** éthique réduit notre empreinte de **17tCO<sub>2</sub>/an**

Devenir **végétarien·ne** réduit notre empreinte de **1tCO<sub>2</sub>/an** !

# J'INTERPELLE MON BANQUIER OU MA BANQUIÈRE

- 1) Prendre un rendez-vous avec sa banque
- 2) Faire part de sa demande : je ne veux pas que mon argent finance les énergies fossiles, avez-vous des placements responsables ?
- 3) Posez des questions sur ces placements et sur les labels sur les placements financiers.

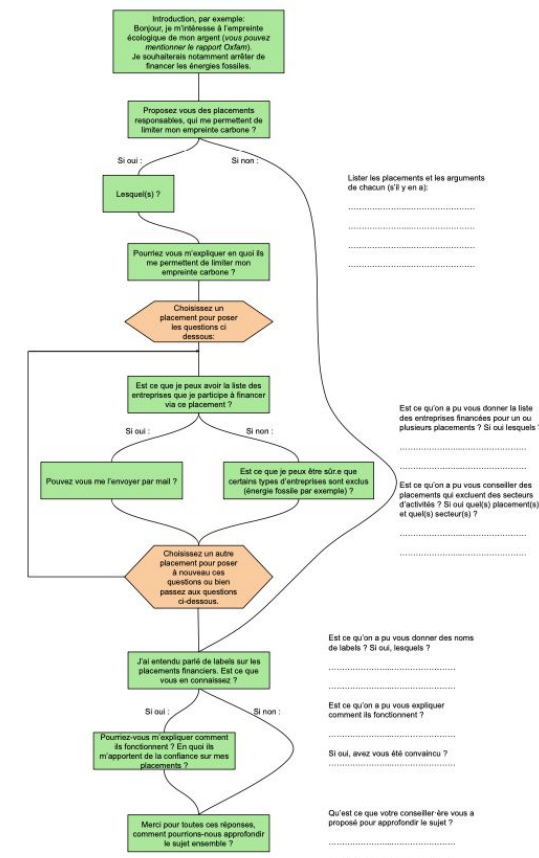


L'objectif de ce rapide questionnaire est d'évaluer le niveau de connaissance de nos conseiller.ère s bancaires sur les placements responsables. Il ne s'agit pas du tout de les piéger mais plutôt de leur montrer que leurs clients s'intéressent à ces nouvelles problématiques pour qu'ils les se renseignent eux mêmes et fassent bouger les choses en interne.

Nous leur demandons s'ils connaissent des placements responsables, s'ils peuvent nous les expliquer et si, plus spécifiquement, ils connaissent les labels.

Mentionner le travail d'Oxfam sur ce sujet et/ou parler de votre engagement associatif est laissé au choix de chacun, le plus important est de faire ressortir un état des lieux de la situation pour aiguiller nos prochaines actions.

Une proposition de cheminement avec votre banquier.ère est proposé ci-dessous. Vous passez de carrés verts, suivant la réponse de votre conseiller.ère, vous pouvez avoir deux chemins possibles. La partie à droite est à remplir avec les réponses, le questionnaire est aussi accessible en suivant ce [lien](#). Lorsque vous rencontrez un losange orange, vous avez le choix entre approfondir la discussion ou passer au sujet suivant. Bonne échanges !



Entre 1 et 5 étant la meilleure note, comment évaluez-vous :

- Les connaissances de votre conseiller.ère sur les placements responsables ? .../5
- La documentation existante de votre banque sur le sujet ? .../5
- La volonté de votre conseiller.ère de vous accompagner sur ce sujet ? .../5

Merci !

# DEVENIR AMBASSADEUR OU AMBASSADRICE



Organiser des **webinaires** autour de moi



**Sensibiliser** mes proches à ce sujet



**Rester informé·e** des actualités de la campagne



**Se mobiliser** lors des temps forts de la campagne

**Merci pour votre attention !**

***DES QUESTIONS ?***

## RESSOURCES

- Rapport : « Quoi qu'il en coûte – Les banques françaises au secours de l'industrie fossile » (Les Amis de la Terre France et Oxfam France)
- Rapport : « Banques : des engagements climat à prendre au 4ème degré » (Oxfam France)
- La page web d'Oxfam France pour comprendre le changement climatique ([ici](#))
- La page web d'Oxfam France pour comprendre le rôle des banques dans changement climatique ([ici](#))
- [FAQ épargner vert](#) (bénévoles d'Oxfam France)
- [FAQ investir éthique](#) (bénévoles d'Oxfam France)